



Natürlichkeit und technische Perfektion

Ästhetik mit der Erfahrung aus über 8000 Einheiten
computergestützter Konstruktion und Fertigung.



Facettenreich wie die Schönheit der Natur

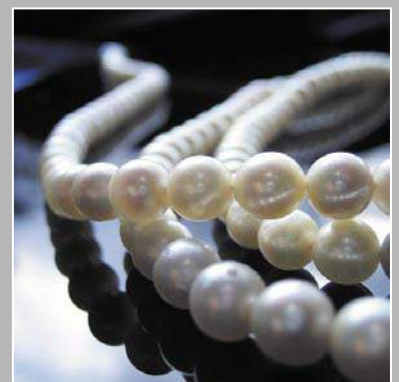
Die Fissuren und Schmelzleisten der Keramikrone brechen das Licht und lassen sie lebendig wirken.



Weiß hat viele Nuancen. Auf der Klaviatur dieser Töne treffen wir den richtigen für Sie.



Kleine Kunstwerke der Natur: Individualität und Perfektion schließen einander nicht aus.





Vorbild Natur

Der Meisterbetrieb Thomas Paul Zahntechnik besteht seit 1989. Als Berlins derzeit größtes Fräslabor für das DCS Precident-System betreuen wir anspruchsvolle Kunden in ganz Deutschland, Kanada und den USA. Dabei profitieren wir von über 8000 Einheiten CAD-CAM-Erfahrung.

Wir beschäftigen spezialisierte Mitarbeiter, die sich regelmäßig fortbilden und sich kreativ und mit handwerklichem Geschick mit ihren Aufgaben auseinandersetzen. Als Pilotlabor verschiedener Hersteller und der werkstoffkundlichen Abteilung der Charité arbeiten wir intensiv mit bei der Erprobung neuer Werkstoffe und Verfahren.

Bei allem Einsatz modernster Technologien bleibt die Natur stets unser großes Vorbild. Das macht unsere Arbeit nicht nur präzise, sondern individuell und höchstästhetisch.



Die Perfektion des Individuellen

Zirkonoxid – das Mineral ohne Nebenwirkung: kosmetisch perfekt und in jeder Hinsicht körperverträglich.

Metallfreies Fundament für natürlich weiße Zähne, gefertigt aus der Hochleistungskeramik Zirkonoxid.

Lichtdurchlässig, lebendig und stabil: CAD-CAM-gefertigter Zahnersatz aus Zirkonoxid.





Natürlichkeit und Harmonie

Die Natur hält unendlich viele Farben und Formen bereit, die aus dem Zusammenspiel der Elemente und dem Spektrum des Lichts entstehen und uns in ihrer Schönheit und Perfektion faszinieren.

Wir nehmen uns die Individualität der Natur zum Vorbild, denn Zähne sind mehr als nur weiß. Jeder Zahn ist ein kleines Kunstwerk mit eigener Form, Lichtdurchlässigkeit und Reflexion. Nur metallfreie Unterkonstruktionen ermöglichen die Reproduktion dieser Eigenarten.

Um Ihre Gesundheit und Ihr Wohlbefinden zu erhalten nutzen wir körperverträgliche Materialien, die in ihren optischen Eigenschaften dem Aufbau des natürlichen Zahnes entsprechen und sich harmonisch und kosmetisch perfekt einfügen.

Für alle Patienten, auch Allergiker, halten wir eine große Auswahl an hochwertigen, ästhetischen und bezahlbaren Lösungen bereit. Finanzierungsmöglichkeiten runden unser Angebot ab – damit Sie sich Ihr Lächeln bequem leisten können.

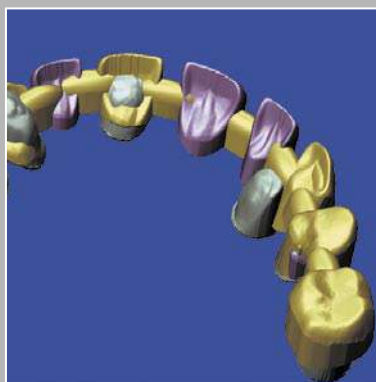


Ausgereifte Technik für Ihr Wohlbefinden

Handwerkliche Feinarbeit: Das Abutment aus Zirkon ist μ -genau auf das Implantat aufgearbeitet.



Die Unterkonstruktion als solide Basis, vor dem Fräsen durch bewährte Software präzise berechnet.



Die Unterkieferbrücke aus Vollkeramik sitzt perfekt.



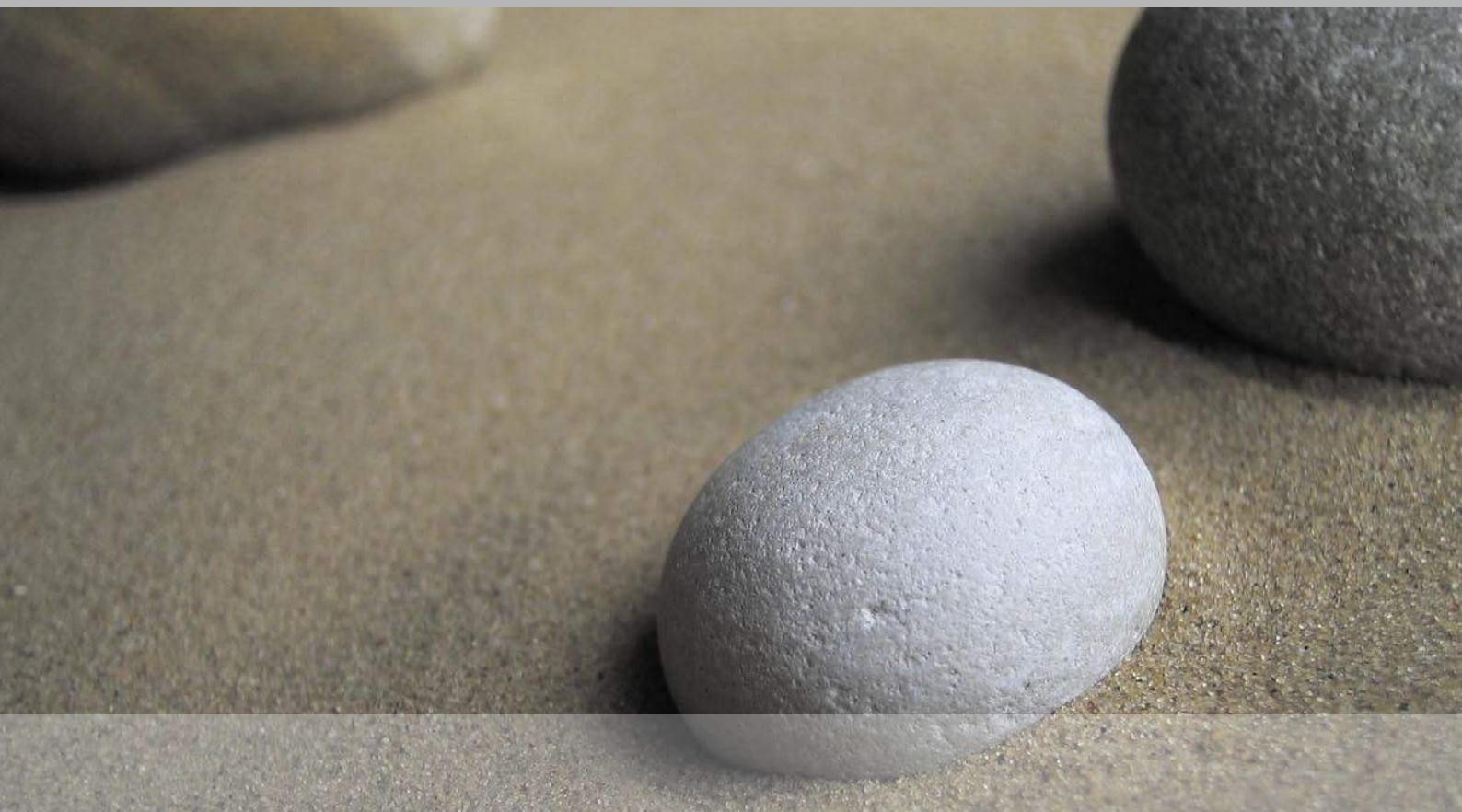
Präzision und Schutz

Alle Lebensformen werden durch eine Oberfläche geschützt – manche durch Haut, andere durch Panzer oder Schalen. Unsere Zähne werden durch die härteste Substanz des menschlichen Körpers, den Schmelz, geschützt. So wie alle aufeinander einwirkenden Kräfte der Natur sollte auch kraftvolles Zubeißen ein Gleichgewicht erzeugen.

Ist dieses Wirkungsprinzip gestört, stellen wir den Schutz und die natürliche Balance wieder her. Dabei setzen auch wir auf ein ausgeglichenes Verhältnis aus perfekter Technik und meisterlicher Handwerkskunst.

Unsere Maschinen sorgen für immer gleichbleibende, materialgerechte Verarbeitung. Modernste Software berechnet Konstruktionen auf ihre Belastbarkeit, damit diese entsprechend der auftretenden Kräfte geformt werden und garantiert spannungsfrei sind.

Mit Fingerspitzengefühl und Erfahrung sorgen wir für die Individualität, damit Ihr Lächeln Ihre natürliche und persönliche Ausstrahlung behält.



Solide Arbeit für ein gutes Gefühl

Wir verarbeiten verträgliche und zertifizierte Werkstoffe. Für Allergietests halten wir Proben bereit.

Auch großspannige Brücken aus Vollkeramik sind stabil und zudem leicht.

Mitarbeiter mit Fingerspitzengefühl: Zahntechniker brauchen ein ruhiges Händchen und Geschick.



Qualität mit Sicherheit

Die Evolution hat in Jahrmillionen dafür gesorgt, dass sich nur solche Konstruktionen durchsetzen, die sich der Umwelt fortlaufend anpassen. Das macht ihre Beständigkeit aus. Wir nehmen uns ein Beispiel daran: Damit Sie mit sicherem Gefühl gesund genießen und fest zubeißen können, liefern wir Ihnen langlebige Qualitätsarbeit ohne störende Ecken und Kanten.

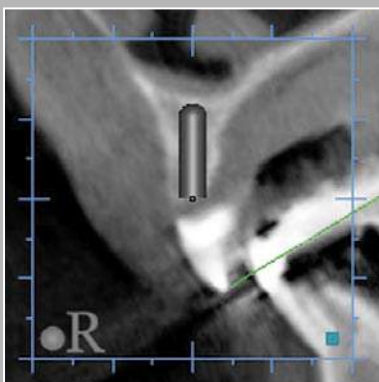
Wir verarbeiten gewebefreundliche, industriell gefertigte Materialrohlinge in bester Qualität, deren Eigenschaften durch den Einsatz der CAD-CAM-Technik über den gesamten Produktionsprozess erhalten bleiben, da herkömmliche Arbeitsschritte wie das Gießen von Metallen oder Löten entfallen.

Gut für die Natur: Unsere Technologie vermindert Material- und Energieverbrauch. Gut für Sie: Wir arbeiten mit Qualitäts-Sicherungssystem.



Fachinformation für Zahnärzte und Dentallabore

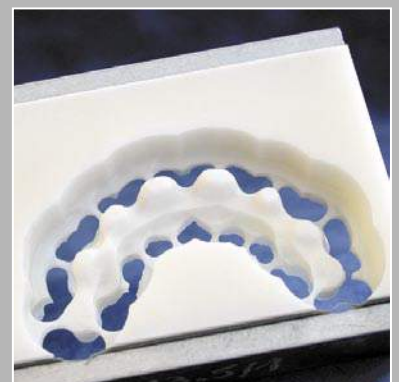
Implantate planen wir zur Sicherstellung der optimalen Positionierung computergestützt.



Elektronische Farbmessung ist auch bei anspruchsvollen Lichtverhältnissen zuverlässig.



Frisch gefräst und spannungsfrei: Dieses Gerüst kann ohne Umwege verblendet werden.



Von Profis für Profis

Die Anfertigung von Kronen und Brücken, Veneers, Galvanokronen und jeglicher Form herausnehmbaren Zahnersatzes bis hin zu kombinierten Arbeiten, teleskopierend oder mit erodierten Riegeln ist für unseren Meisterbetrieb selbstverständlich. Standard sind bei uns der Einsatz der Lasertechnik und elektronische Farbmessungen.

Implantatgetragene Arbeiten planen wir auf der Grundlage von digitalen CT-Röntgenaufnahmen und einem computergestützten Auswertungsverfahren zur Positionierung der Implantate.

Herr Thomas Paul leitet den VITA In-Ceram Arbeitskreis in Berlin, hält Vorträge über CAD-CAM-Technologien und zukunftsweisende Materialien und veröffentlicht in Fachzeitschriften. Regelmäßig finden in seinem Betrieb Weiterbildungsveranstaltungen statt, bei denen Zahnärzte Fortbildungspunkte erhalten.

tel. +49 . 10130 . 79 70 17 50

fax +49 . 10130 . 79 70 17 51

free call 08 00 . 3 37 92 46

web www.thomas-paul-zahntechnik.de

email info@thomas-paul-zahntechnik.de

Thomas Paul Zahntechnik . Dillenburger Str. 53 . D - 14199 Berlin

